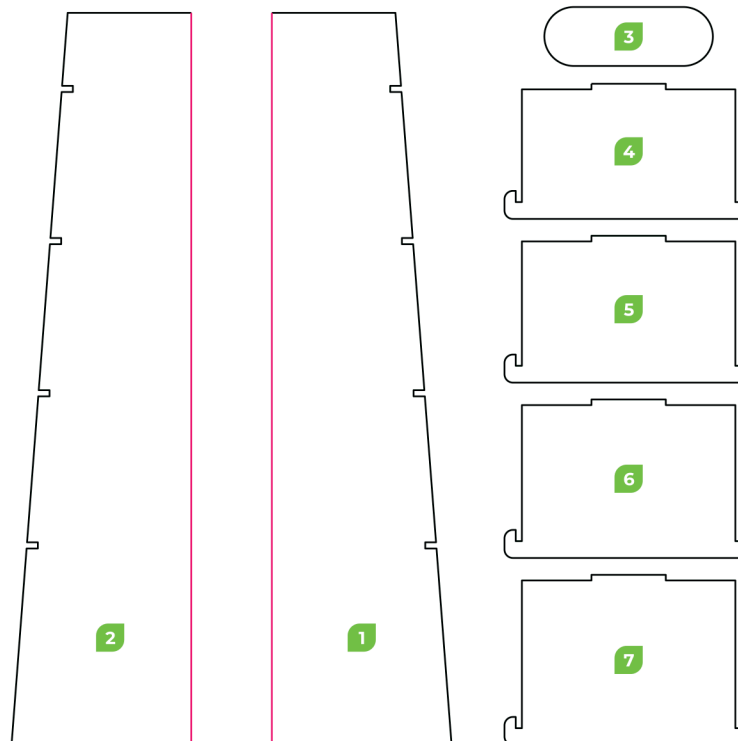
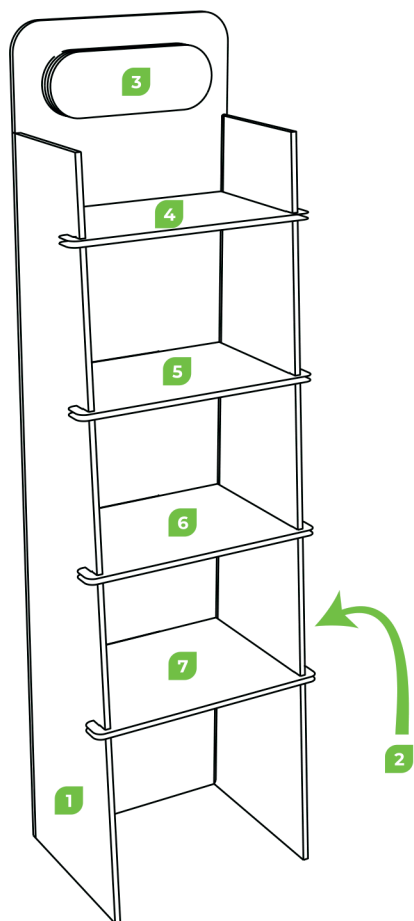




# Espositore Pisa

Codice prodotto: EDT-PISB/PISA-MF

revisione: 27/01/2022



**! per la stampa su CARTONE AVANA, tutto ciò che va stampato in BIANCO deve essere inserito nella grafica in un livello a parte con un campione colore denominato WHITE in tinta piatta con la seguente quadricromia: C-0 M-90 Y-50 K-0**

## Taglio / Cut

La linea indica il taglio finale del prodotto. Si consiglia di mantenere un margine interno di almeno 10mm per testi e informazioni importanti.

## Cordone / Fold

Le linee indicano le cordonature del prodotto. Si consiglia di mantenere un margine interno di almeno 10mm per testi e informazioni importanti.

## Abbondanza / Bleed

La linea indica il limite minimo che la grafica deve raggiungere (oltre la linea di taglio), per evitare la presenza di materiale non stampato sul prodotto finito.

## Zona non visibile / Not visible area

La sezione indica una zona non visibile una volta montato il prodotto. Si consiglia di non inserire elementi importanti in quest'area, ma solo grafica di riempimento.

## COME UTILIZZARE IL TEMPLATE

1. Apri il file .ai/pdf con il tuo editor per la grafica (Illustrator, Photoshop, CorelDraw...)
2. Non sbloccare i livelli **cut-web** e **bleed**. Lavora solamente sul livello **print**.
3. Non modificare la posizione di linee e punti né la dimensione della tavola da disegno.
4. Non utilizzare i campioni in tinta piatta già presenti nel documento.
5. Converti tutti i font presenti in traccati e incorpora le immagini al documento.
6. Una volta completata la grafica del prodotto, elimina tutti i livelli del documento, escluso **print**.
7. Salva il file in PDF, senza crocini, indicatori di taglio, barre colore o abbondanze esterne al documento.