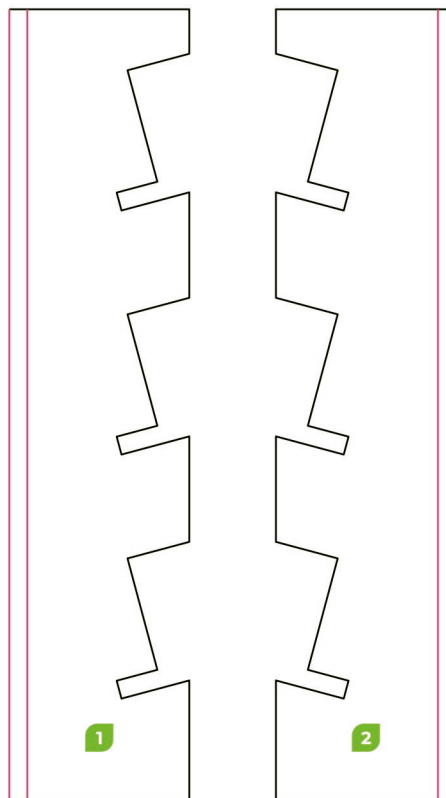
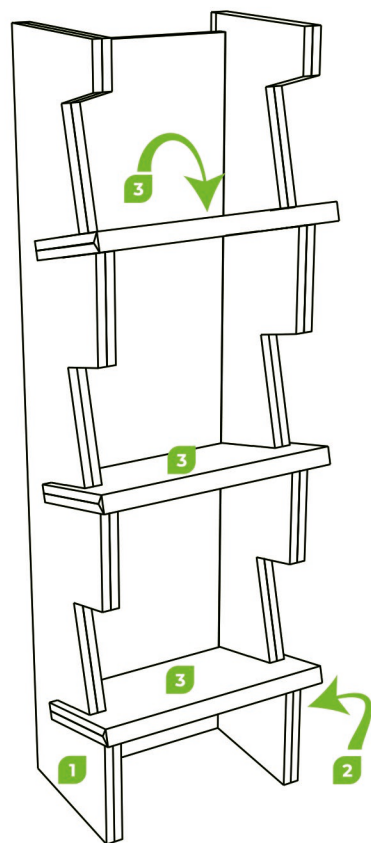




Espositore Bookend

Codice prodotto: EDT-BKD-MF

revisione: 27/01/2022



! per la stampa su CARTONE AVANA, tutto ciò che va stampato in BIANCO deve essere inserito nella grafica in un livello a parte con un campione colore denominato WHITE in tinta piatta con la seguente quadricromia: C-0 M-90 Y-50 K-0

Taglio / Cut

La linea indica il taglio finale del prodotto. Si consiglia di mantenere un margine interno di almeno 10mm per testi e informazioni importanti.

Cordone / Fold

Le linee indicano le cordonature del prodotto. Si consiglia di mantenere un margine interno di almeno 10mm per testi e informazioni importanti.

Abbondanza / Bleed

La linea indica il limite minimo che la grafica deve raggiungere (oltre la linea di taglio), per evitare la presenza di materiale non stampato sul prodotto finito.

Zona non visibile / Not visible area

La sezione indica una zona non visibile una volta montato il prodotto. Si consiglia di non inserire elementi importanti in quest'area, ma solo grafica di riempimento.

COME UTILIZZARE IL TEMPLATE

1. Apri il file .ai/pdf con il tuo editor per la grafica (Illustrator, Photoshop, CorelDraw...)
2. Non sbloccare i livelli **cut-web** e **bleed**. Lavora solamente sul livello **print**.
3. Non modificare la posizione di linee e punti né la dimensione della tavola da disegno.
4. Non utilizzare i campioni in tinta piatta già presenti nel documento.
5. Converti tutti i font presenti in traccati e incorpora le immagini al documento.
6. Una volta completata la grafica del prodotto, elimina tutti i livelli del documento, escluso **print**.
7. Salva il file in PDF, senza crocini, indicatori di taglio, barre colore o abbondanze esterne al documento.