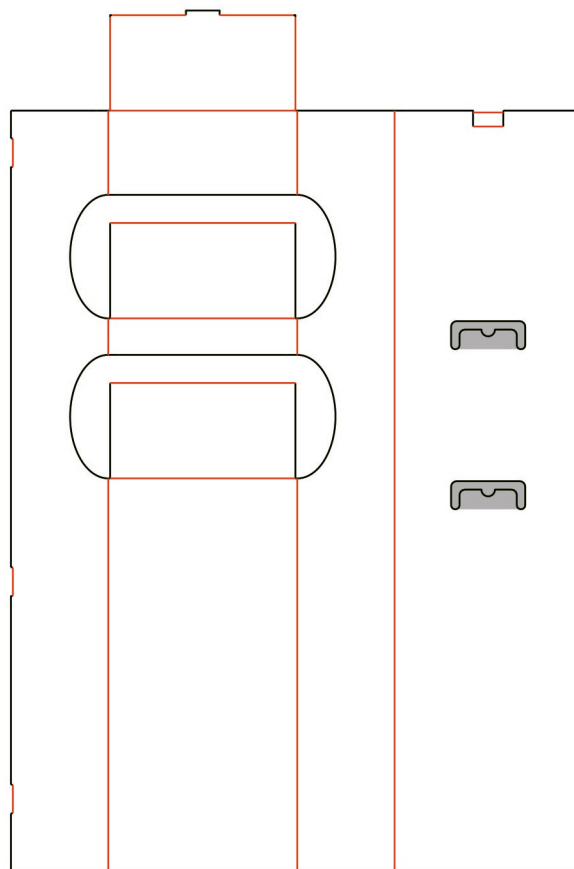
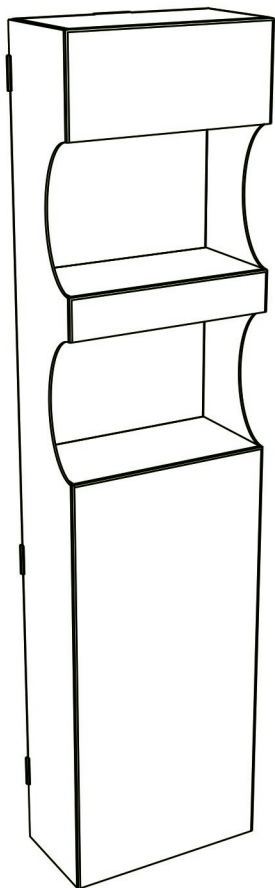




Espositore Spaceman

Codice prodotto: EDT-SPM-MF-S/M

revisione: 27/01/2022



Taglio / Cut

La linea indica il taglio finale del prodotto. Si consiglia di mantenere un margine interno di almeno 10mm per testi e informazioni importanti.

Cordone / Fold

Le linee indicano le cordonature del prodotto. Si consiglia di mantenere un margine interno di almeno 10mm per testi e informazioni importanti.

Abbondanza / Bleed

La linea indica il limite minimo che la grafica deve raggiungere (oltre la linea di taglio), per evitare la presenza di materiale non stampato sul prodotto finito.

Zona non visibile / Not visible area

La sezione indica una zona non visibile una volta montato il prodotto. Si consiglia di non inserire elementi importanti in quest'area, ma solo grafica di riempimento.

COME UTILIZZARE IL TEMPLATE

1. Apri il file .ai/pdf con il tuo editor per la grafica (Illustrator, Photoshop, CorelDraw...)
2. Non sbloccare i livelli **cut-web** e **bleed**. Lavora solamente sul livello **print**.
3. Non modificare la posizione di linee e punti né la dimensione della tavola da disegno.
4. Non utilizzare i campioni in tinta piatta già presenti nel documento.
5. Converti tutti i font presenti in traccati e incorpora le immagini al documento.
6. Una volta completata la grafica del prodotto, elimina tutti i livelli del documento, escluso **print**.
7. Salva il file in PDF, senza crocini, indicatori di taglio, barre colore o abbondanze esterne al documento.

SUPPORTO GRAFICO

Non sei sicuro del tuo progetto? Possiamo darci un'occhiata noi! Scegli "Verifica del file da parte di un operatore" durante la procedura di configurazione del prodotto, il nostro team di grafici ti segnalerà eventuali errori presenti nel file di stampa.

REALIZZAZIONE GRAFICA

Non sei un asso con i software di grafica? Non preoccuparti, contattaci ad info@qebgrafiche.com e richiedi un preventivo personalizzato. Ci occuperemo noi di ideare il design perfetto per il tuo prodotto e di realizzarlo per te.